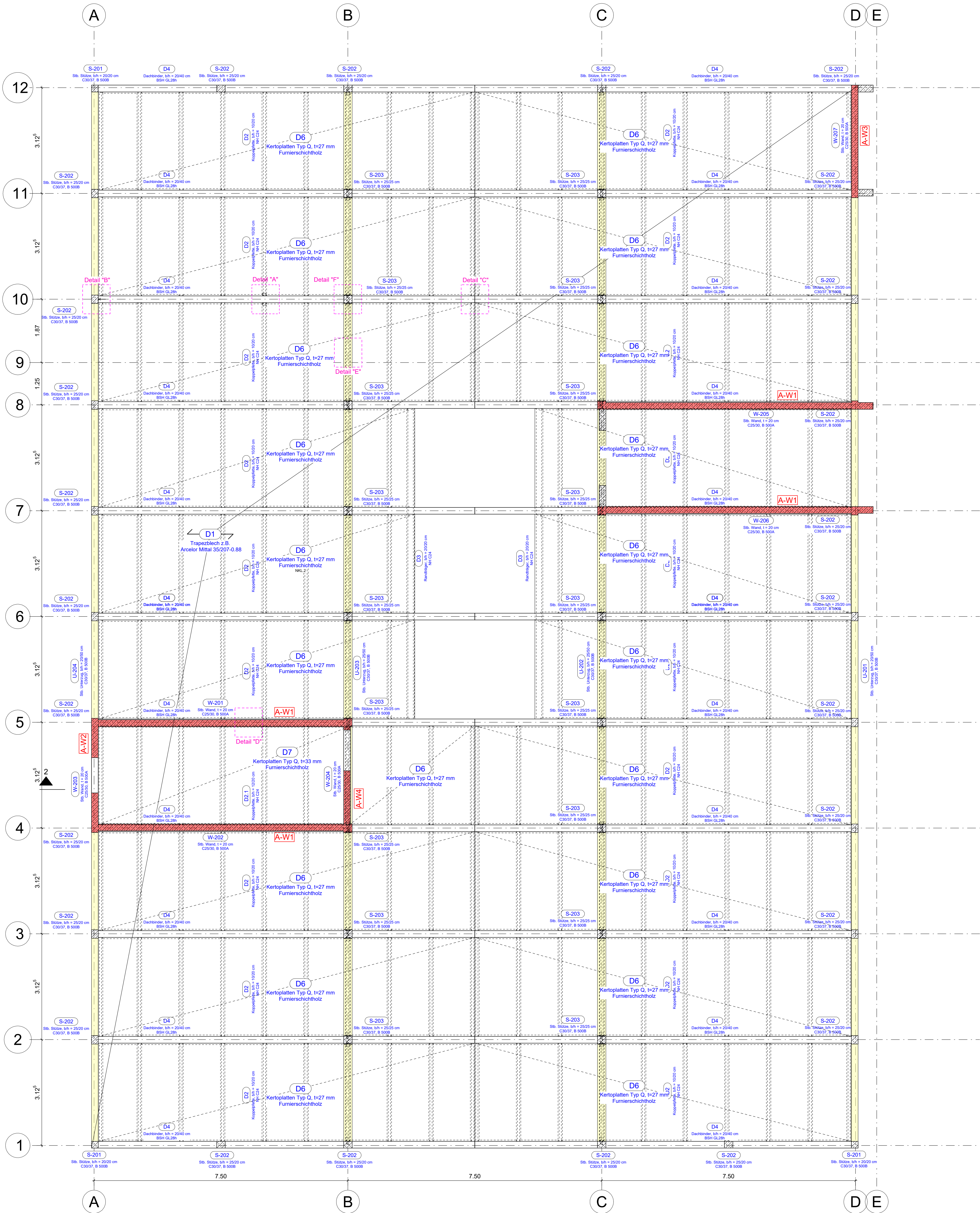


Haus A - Grundriss 2. Obergeschoss + Dachkonstruktion

Hinweis: Details zur Dachkonstruktion (Detail "A" - "F") siehe Konstruktionsplan K01

Haus C Grundriss gespiegelt!



Positionsliste 2. OG + DK

Pos-Nr.	Bezeichnung	Material	Expositionsklasse
D1	Trapezblech z.B. Arcelor Mittal 35/207-0.88	siehe Angaben des Herstellers	-
D2	Koppelfette, bh = 10/20 cm	NH C24	NKL 2
D2.1	Koppelfette, bh = 12/20 cm	NH C24	NKL 2
D3	Randträger, bh = 20/20 cm	NH C24	NKL 2
D4	Dachbinder, bh = 20/40 cm	BSH GL28h	NKL 2
D5	Dachüberstand - Latte 6/10 cm	NH C24	NKL 2
D6	Kerndplatten Typ Q, l=27 mm	Furnierschichtholz	NKL2
D7	Kerndplatten Typ Q, l=33 mm	Furnierschichtholz	NKL 2
S-201	Stb. Stütze, bh = 20/20 cm	C30/37, B 500B	XC1, WO
S-202	Stb. Stütze, bh = 25/20 cm	C30/37, B 500B	XC1, WO
S-203	Stb. Stütze, bh = 25/25 cm	C30/37, B 500B	XC1, WO
U-201	Stb. Unterzug, bh = 20/50 cm	C30/37, B 500B	XC1, WO
U-202	Stb. Unterzug, bh = 25/50 cm	C30/37, B 500B	XC1, WO
U-203	Stb. Unterzug, bh = 25/50 cm	C30/37, B 500B	XC1, WO
U-204	Stb. Unterzug, bh = 20/50 cm	C30/37, B 500B	XC1, WO
W-201	Stb. Wand, t = 20 cm	C25/30, B 500A	XC1, WO
W-202	Stb. Wand, t = 20 cm	C25/30, B 500A	XC1, WO
W-203	Stb. Wand, t = 20 cm	C25/30, B 500A	XC1, WO
W-204	Stb. Wand, t = 20 cm	C25/30, B 500A	XC1, WO
W-205	Stb. Wand, t = 20 cm	C25/30, B 500A	XC1, WO
W-206	Stb. Wand, t = 20 cm	C25/30, B 500A	XC1, WO
W-207	Stb. Wand, t = 20 cm	C25/30, B 500A	XC1, WO
A-W1 bis A-W4	Ausstattungswände	C25/30, B 500A	XC1, WO

Lastannahmen:

EIGENGEWICHT, SCHNEE UND WIND NACH DIN EN 1991-1-1/3/4 / NA:2010-12		
Schnee, sk	Schneelastzone 2	2.13 kN/m²
Wind, qp	Windzone 2	0.72 kN/m²

Nutzlasten nach DIN EN 1991-1-1-1/NA:2010-12:

Schulräume	(Kategorie C)	3.00 kN/m²
Trennwände	(bis 3 kN/m)	0.80 kN/m²
Treppen	(Kategorie T2)	5.00 kN/m²

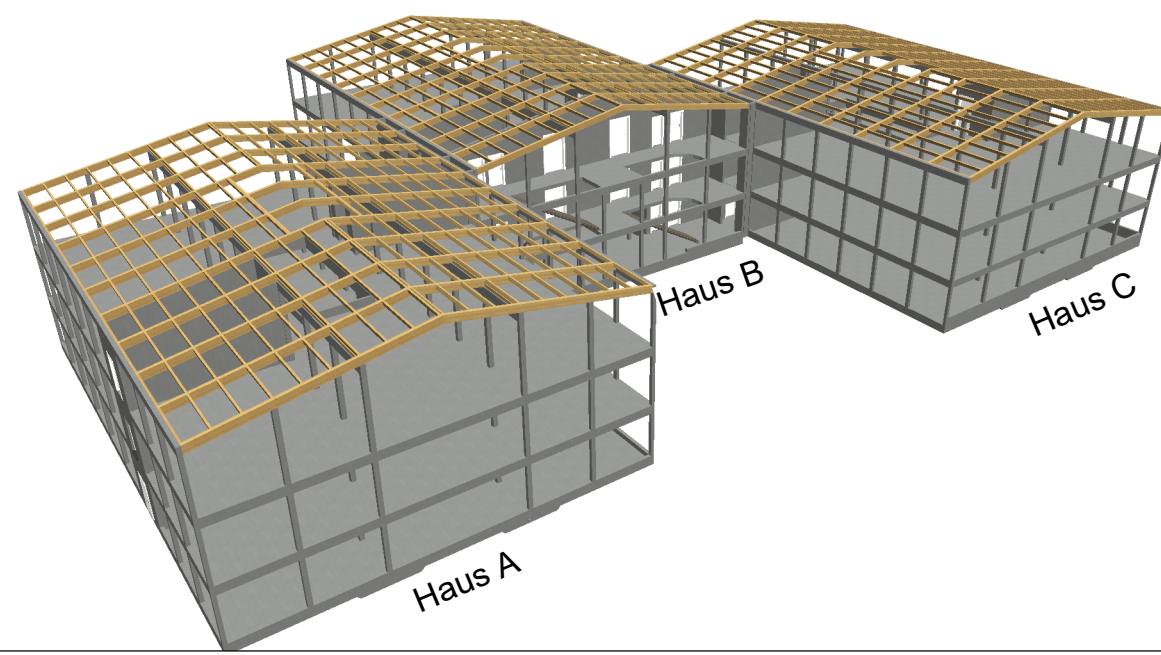
Für das Bauvorhaben liegt ein Bodengutachten vor!  
GEO HYDRO BAU CONSULT / Moosstraße 7, 82319 Starnberg  
Ingenieurgeologische Gutachten 240962 vom 23.12.2024

Legende:

Index	Datum	Name	Änderungen
-	-	-	-
-	-	-	-

HA + HC Positionsplan: 2.OG + DK

Plan Nr. P04 |



Bauherr:	Grundschulverband Huglfing Hauptstraße 32 82386 Huglfing
Architekt:	
Bauvorhaben:	Neubau Grund- und Mittelschule Huglfing Seeliete 33 82386 Huglfing Flnr. 676
Planzust:	Positionsplan - Haus A und Haus C 2. Obergeschoss + Dachkonstruktion

Projektnummer	Maßstab	Datum	Gezeichnet	Planstand	Leitungsplan	Plan Nr.	Index
P25-022	1:50	11.12.2025	ao	10.04.2026	LPH4	P04	